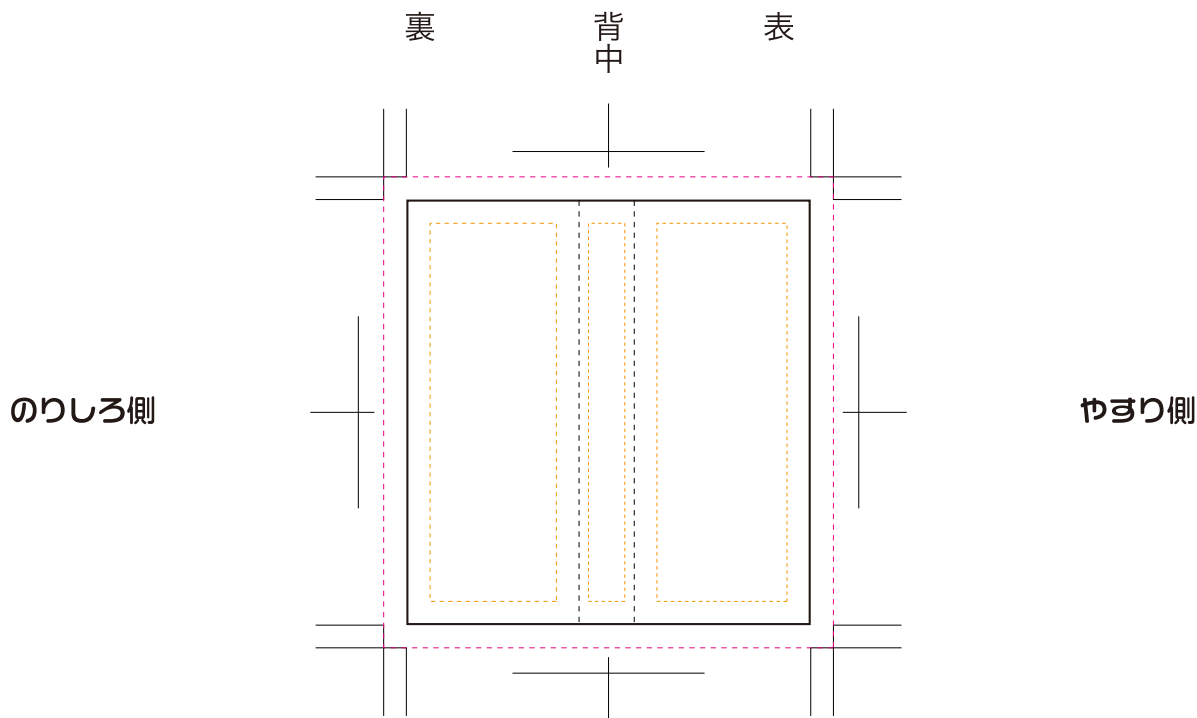


# 小平型マッチ

このひな型は Illustrator8.0 形式で保存してあります。  
お使いのバージョンに保存し直してから、ご利用下さい。

- 仕上がり線・・・実際の出来上がり寸法です。
- 塗り足し線・・・仕上がり線まであるものは塗り足し線まで伸ばしてください。
- デザイン線・・・仕上がり線より内側にあるものはデザイン線以内ですとバランス良く仕上がります。



- ★用紙が 3 種類＜通常はプレスコート、和紙・雲龍紙は割高＞から選択できます。
- ★頭の色は 4 種類＜通常は白、赤・青・黒は割高＞から選択できます。
- ★スライド箱＜ひきだし＞の色は 3 種類＜通常は白、赤・黒は割高＞から選択できます。
- ★指定がない場合は、白軸・白頭・白ひきだし・プレスコート用紙になります。
- ★特色＜DIC 番号等＞指定の場合は、番号を指定ください。

## ■外箱用紙の仕様



## ■頭薬の仕様

ボックスマッチ軸の頭薬色ラインナップは以下の通りです。



※ご注文に際して特約のご希望がない場合は白軸・白頭にて製造を進めさせていただきます。

- ※推奨保存形式は ai・eps・pdf です。
- ※CMYK カラーモードで作成してください。
- ※テキストは、必ず全てアウトライン化してください。
- ※特色指定をご希望の場合は DIC カラーでご指示ください。
- ※配置する画像の解像度は 350dpi 以上を推奨します。(満たない場合は綺麗な仕上がりを補償できません)
- ※画像を配置する場合は、配置した元の画像データもお送りください。