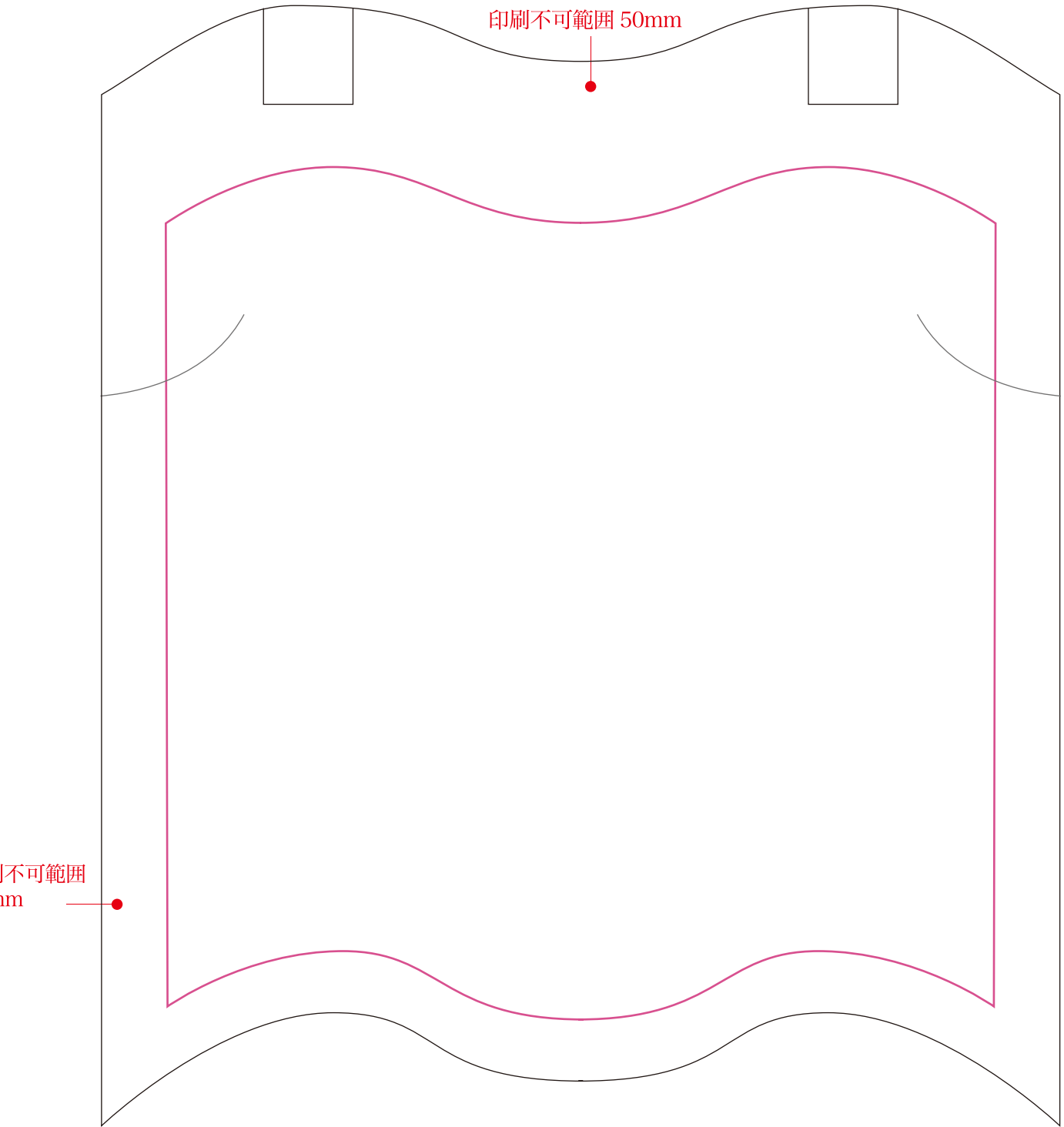


# エルフ紙エプロン

このひな型は Illustrator8.0 形式で保存してあります。  
お使いのバージョンに保存し直してから、ご利用下さい。

- 仕上がり線・・・実際の出来上がり寸法です。
- 印刷可能範囲・・・印刷できる部分です。

55%縮小サイズ 55%縮小状態でのご入稿をお願いしております。  
印刷の際には入稿データに拡大した＜＝原寸＞で印刷されます。  
+補足で原寸イメージ作成は別の＜2枚目＞アートボードへレイアウト下さい。  
＜原寸でのご入稿は必須ではありませんので不要な場合は縮小版のみでokです＞  
165×192.5mm  
＜実際の仕上がり製品サイズは30×35cmです。もう一つのアートボードに原寸用の展開図もございます＞  
＜フレキシ印刷且つ製品の伸縮の性質上、ミリ単位の指定位置や調整は難しい商品です。ご了承下さい＞



★フレキシ印刷＜凸版＞ですので、濃淡や写真等へ表現出来ません。2色も可能ですが原則1色です。

- ※推奨保存形式はai・eps・pdfです。
- ※CMYKモードで作成下さい。
- ※テキストは必ずアウトラインをとってご入稿下さい。
- ※生地が特殊ですのでDIC指定等は可能ですが、ぴったりの厳密な色にはなりません。指針となります。
- ※画像をリンクする際は、グレースケールまたはモノクロ2階調で解像度を600dpi以上のデータを推奨します。

＜原寸イメージ＞ 印刷の際には1枚目のアートボード＜55%縮小版＞を拡大した＜＝原寸＞で印刷されます。  
300×350mm ＜原寸でのご入稿は必須ではありませんので不要な場合は空のままで大丈夫です＞

印刷面積は【印刷可能範囲の中で任意の10cm四方の範囲以内】で、版代¥8,000になります。  
10cm四方より大きくご希望の場合、面積に比例して版代が増えます。都度お問い合わせ下さい。  
＜版代目安：～10×10cm<sup>2</sup> ¥8000円 ～20×20cm<sup>2</sup> ¥18000円 ～範囲上限 ¥40000円＞

